

福祉移動サービス・奈良北

# お墓参りプログラム

ご先祖様への想いを大切に一緒にいたします

お墓掃除  
お手伝い  
いたします

(草むしり・お墓の水  
掃除等別途有料にて)

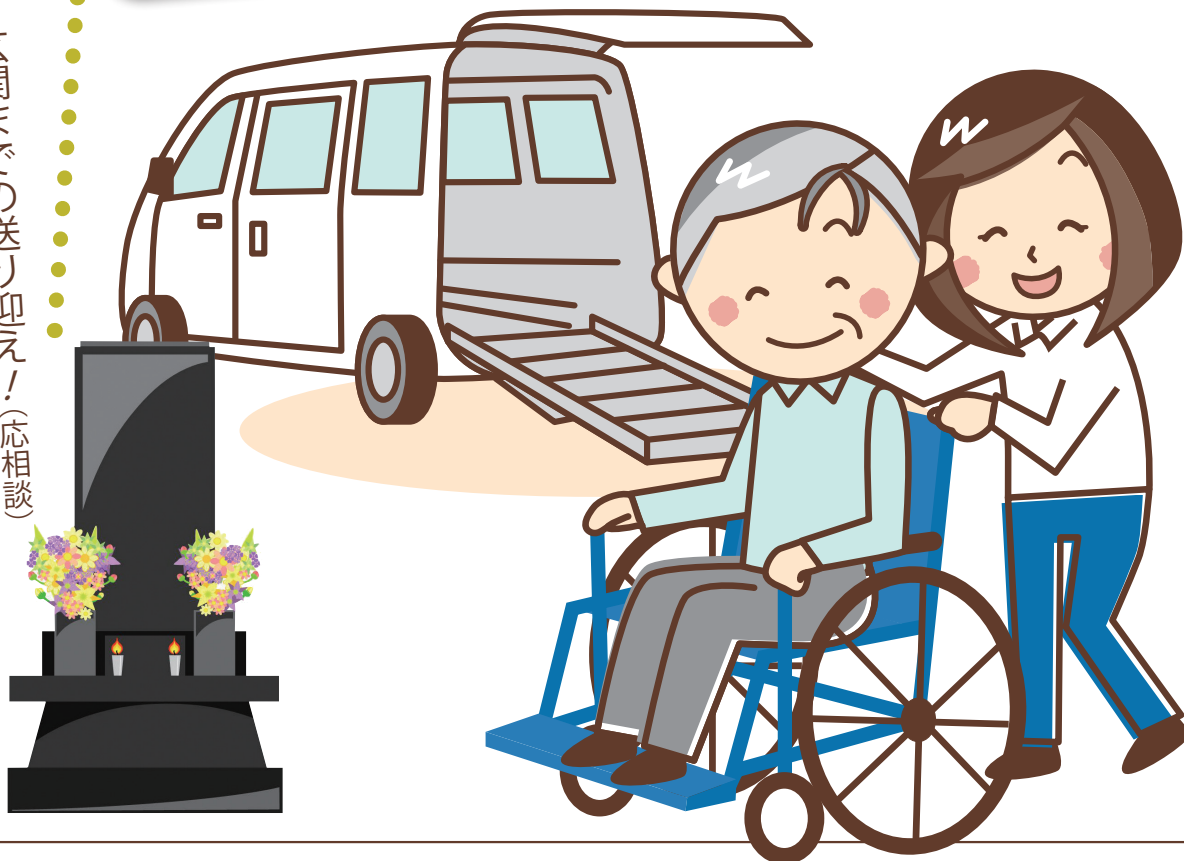
なるほど!

移動サービスって **すごく使いやすいね!**

アビリティーズは奈良北団地、ならびに青葉台地域にお住まいの方が、日々暮らしやすく、楽しいものにしていただくために、移動サービスを加えました。サービスの活用、アビリティーズへの応援をよろしくお願いします。

OK!!

- ・ 玄関までの送り迎え! (応相談)
- ・ 付添のご家族やご友人は同乗できます! (人数応相談)
- ・ 専属添乗員がお話し相手、介助! (付添別料金)



ご予約・お問い合わせはこちらまで

移動サービス・奈良北

携帯 080-3214-3477

担当/千澤 (ちざわ)

横浜市青葉区奈良町 2913 奈良北団地 1号棟 108号

TEL.045-960-1717 FAX.045-960-1728

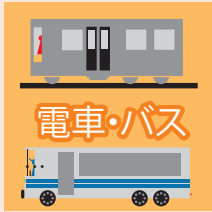
予約受付・移動サービス提供時間:午前9時~午後5時  
(年末年始を除く)

ご予約は3日前までをお願いします。(緊急時は応相談)

【運営団体】NPO 日本アビリティーズ協会 東京都渋谷区代々木 4-30-3 新宿ミッドウエストビル2階

URL <http://www.abilities.jp>

## □ 電車・バス・一般タクシーと比較すると…



家から駅・停留所までが一苦労なのに、駅を降りてからお墓までさらに苦労するし…。踏切、階段、坂道があるほか、駅周辺は自転車や車が多く、歩行者や車いすでは歩道が狭い。



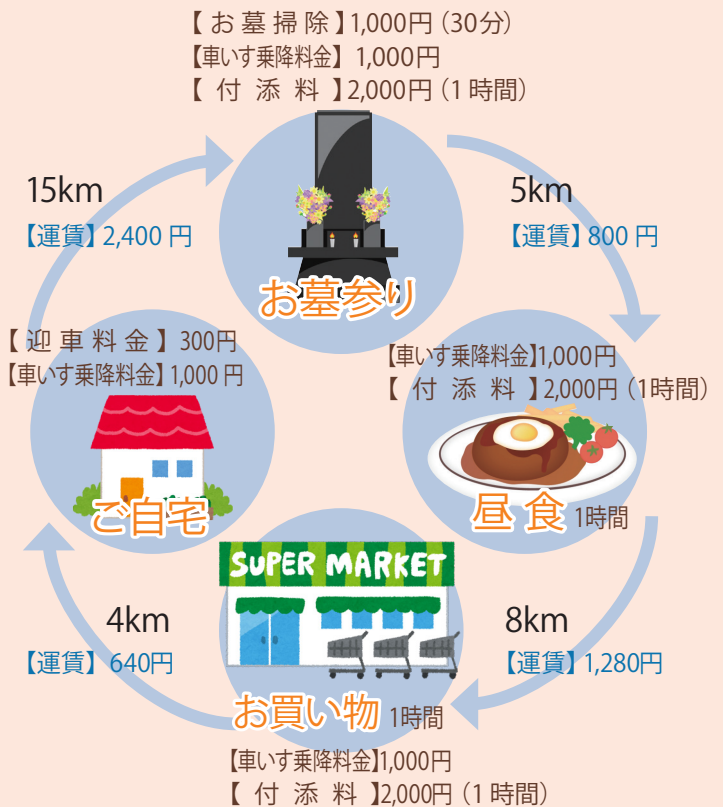
住宅街では「流し」は、つかまらないし、混んだ日や時間帯がある。運賃や待機料金はおおよそ倍額。介助経験も少ない。

## □ ご利用例 車いすの方がお墓にお参りし、行きたかったお店で昼食。帰路、スーパーで買い物して 32km 走行したケース。

- ①ドライバーが運転と付添を行なう場合
- 【迎車料金】…………… 300 円
  - 【運賃】(@160 円×走行距離 32km) 5,120 円
  - 【待機料金】…………… 0 円
  - 【車いす乗降料】(自宅・お墓・食事・買い物) 4,000 円
  - 【付添代】(お墓 1h + 食事 1h + 買い物 1h) 6,000 円
  - 【お墓掃除お手伝い】(30分：草むしりとお墓の水拭き等) 1,000 円
- 計 16,420 円  
(税込 17,733 円)

- ②運転をドライバー、付添を専属添乗員が行なう場合
- 【迎車料金】…………… 300 円
  - 【運賃】(@160 円×走行距離 32km) 5,120 円
  - 【ドライバー待機料金】  
(@1200 円× 3h / お墓 + 食事 + 買い物) 3,600 円
  - 【車いす乗降料】(4回/自宅・お墓・食事・買い物) 4,000 円
  - 【お墓掃除お手伝い】(30分：草むしりとお墓の水拭き等) 1,000 円
  - 【専属添乗員介添料】(6時間+迎車から帰宅まで) 12,000 円
- 計 26,020 円  
(税込 28,101 円)

### ▼ドライバーが運転と付添を行なう場合の例



アビリティーズは 1966 年、心身に障害のある人々の自立と社会参加を目指し、障害当事者による活動を開始いたしました。

介助してもらうことよりも、できるだけ自らが選択して、自分らしい生き方をしていくことを願って 50 余年活動してきました。

車いすで行ける各種ツアーの催行、福祉医療相談室開設、重度障害児のための三輪車の無償貸与、海外留学基金制度により重度障害学生への支援のほか、障害者への法整備にも積極的に取り組んでいます。最近では西府こどもの家(府中市)の開設、移動サービス(横浜市)の開始など多岐に及んでいます。

## 福祉移動サービス ドライバー/付添 **募集!**

【ドライバー】第2種免許が第1種免許を取得している方。(第1種免許の方は国土交通大臣認定の福祉有償運送運転者講習を受講していただきます。※受講料は当方負担)

○勤務時間：8時～19時(短時間可, 応相談)

○時給：950円～

初任者研修以上の有資格者は優遇有。

【付添い】付添は介助スキルによる