

体圧・足圧を「色と数値」で可視化



体圧分布センサー(体圧測定器)

SRソフトビジョン™

※SRソフトビジョン、SRロゴ及びSmart Rubberは住友理工株式会社の商標または登録商標です。

シーティング・ポジショニングの効果確認から、動作解析、製品評価、開発まで

SRソフトビジョン™仕様・機能

項目	数値版	全身版	足圧版
品番	SVZB4545L	SVZB922AM	SVXE4042M
参考価格(税別)	415,000円	950,000円	590,000円
サイズ(感圧エリア)	450×450mm (350×350mm)	2120×930mm (1800×700mm)	590×470mm (320×320mm)
質量	約260g (取付器具は含まない)	約4kg	約3.5kg (取付器具は含まない)
電源	USB給電5.0V±5%	USB給電5.0V±5% 2本	USB給電5.0V±5%
仕様			
消費電力	最大400mW	最大1600mW	最大800mW
使用温度範囲	10~35°C		
使用湿度範囲	30~80%RH(結露しないこと)		
画面更新間隔	0.2秒	0.2秒	0.05秒
計測ポイント	256箇所(16×16)	1600箇所(64×25)	1024箇所(32×32)
空間分解能	22mm角	28mm角	10mm角
測定範囲(mmHg)	20~200	15~110 ※10~14は色のみ	70~3000
機能			
圧力値表示	○	○	○
統計表示	○	○	○
CSVファイル出力	○	○	○
静止画撮影・保存/動画撮影・保存	○	○	○
Webカメラ撮影	-	○	-
面圧中心表示	○	○	○
その他	-	-	面圧中心軌跡長



- ▲ 安全にお使い頂くため、ご使用前に必ず「取扱説明書」をよくお読みください。
- ▲ SRソフトビジョンは、座っているまたは寝ている状態での身体にかかる圧力分布を測定するものです。それ以外での使用については推奨できません。(足圧版除く)
- ▲ SRソフトビジョンは医療機器ではありませんが、ペースメーカー、人工呼吸器等の医療機器と併用する場合は、医師の指示に従ってご使用ください。
- ▲ 数値版・全身版・足圧版はそれぞれ互換性はありません。
- ▲ お買い上げ日から5年間、センサー出力点検作業及びセンサーシート交換を有償にて承ります。価格については下記記載のフコク物産までお問い合わせください。

●ご使用推奨環境(パソコン)

ビューワーソフトをインストールし、表示させるための機器です。下記の性能以上のものを推奨いたします。

	数値版	全身版	足圧版
CPU	Intel Core i3(第1世代以降)または同等性能以上のCPU		
Memory	2GB以上		
OS	Windows 7 SP1 Windows 8 Windows 8.1 Windows 10 Windows11(24H2) ※日本語版のみ		
Visual C ++ 2008ランタイム	Visual C ++ 2008 ランタイムが正常にインストールされ動作すること		
.Net Framework	.Net Framework 4.0が 正常にインストールされ動作すること	-	.Net Framework 4.0が 正常にインストールされ動作すること
USB	1本	USB Type-A 2本 (Webカメラ使用時は追加1ポート)	1本
画面解像度	1024×768以上		
Webカメラ	-	ビューワーソフトウェアの機能で任意で使用できます。 規格 UVC(USB Video Class)、解像度320×240対応商品	-

※すべてのパソコンでの動作を保証するものではありません。最新版のビューワーソフトはHPよりダウンロードしてください。

SRソフトビジョン ソフトウェア開発キット

特徴	対象製品	SRソフトビジョン (数値版・全身版・足圧版)	ソフトウェア開発キットの収録内容
	● DLL(ライブラリ)をアプリケーションに組み込むことで、圧力分布データの取得が可能です。	CPU	Intel Core i3(第1世代以降)または同等性能以上のCPU
● 圧力分布を使用した独自の表示や他デバイスと連動したアプリケーション開発が可能になります	Memory	2GB以上	・通信DLLインターフェース仕様書
	OS	Windows®	・SRソフトビジョン(数値版/全身版/足圧版)用USBドライバ
	USB	USB2.0 インターフェース	・サンプルビューワー実行ファイルおよびプロジェクト
			・サンプルビューワー操作マニュアル

※住友理工製品及び関連資料等に記載されている会社名及び製品名は、各社の商標、または登録商標です。

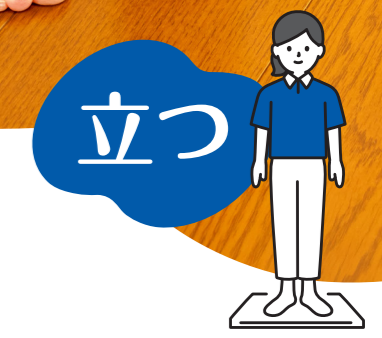
お問い合わせ
ご相談は **フコク物産 株式会社**
〒143-8531 東京都大田区大森西2丁目32番7号
機能品営業部 Tel: 03-3765-3228
<https://www.fukoku-jp.net/srsoftvision/>

製造元 **住友理工株式会社**
ライフイノベーション事業室
email: tri-health-contact@jp.sumitomoriko.com
<https://www.sumitomoriko.co.jp/product/health/>

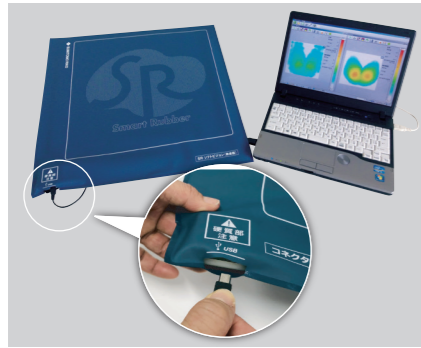
カタログ、ビューワーソフト最新版はHPを確認ください。



このカタログに記載している内容は、予告無く変更される場合があります。
2026年4月 改訂版

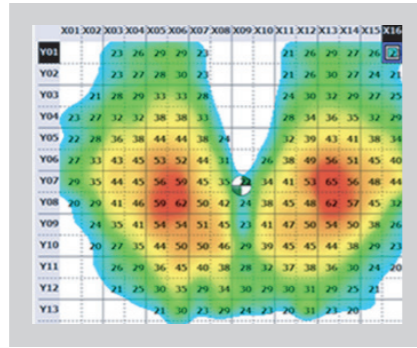


SRソフトビジョンの主な特長



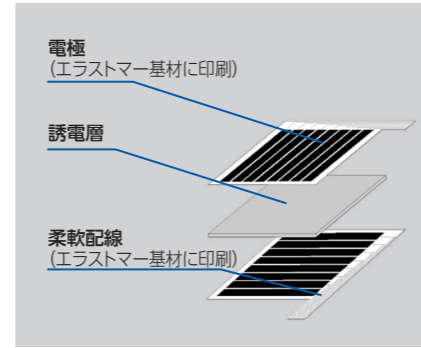
簡単操作

USBケーブルでつなぐだけで
すぐに測定開始



リアルタイム表示

圧力変化を即座に可視化
その場で比較・確認可能



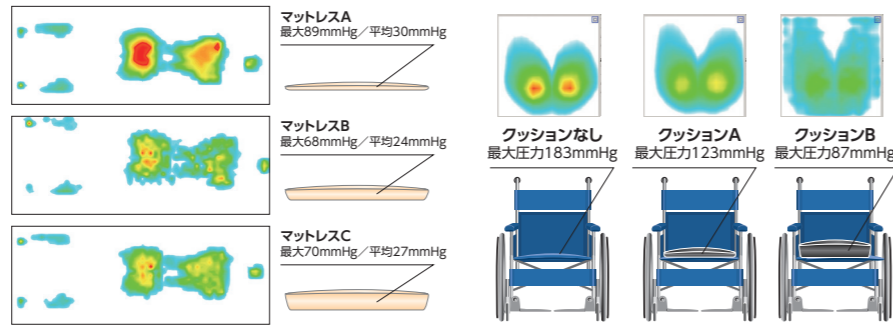
優しい触感

しなやかなシート素材で
違和感のない測定を実現

主な用途

看護・リハビリ ～床ずれリスク評価、姿勢確認ツールとして～

- シーティング、ポジショニングの
効果確認および精度向上
- 研修の理解度向上
- 体圧測定結果をチームで共有、
ケアを標準化



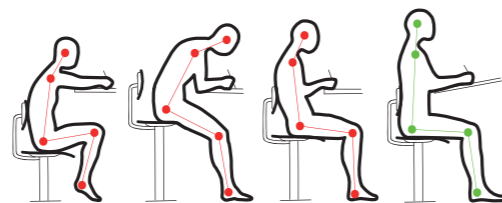
販売促進 ～体感型デモで製品訴求力アップ～

- マットレス、クッション、
インソール等の効果確認
- 「自分に合う」を色と数字で確認、
購入をサポート



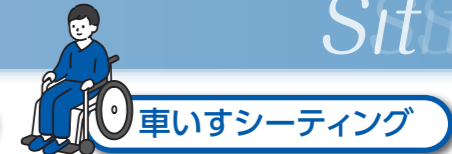
研究・開発・評価 ～人間工学的設計・快適性評価に～

- 座り心地、寝心地、姿勢の可視化
- 客観的指標で生体状態を評価
- 開発スピードを高め、品質向上に貢献



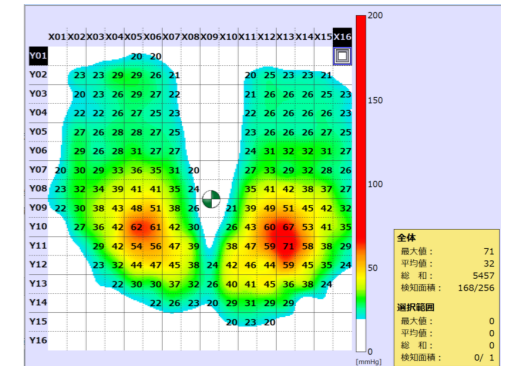
※拡張・連携も可能(開発者向けSDKあり)

座る を測る



SRソフトビジョン™
数値版
メーカー希望小売価格
415,000円(税別)

測定範囲: 20~200mmHg 空間分解能: 22mm角
サイズ(mm): 450×450 測定ポイント: 256(16×16)

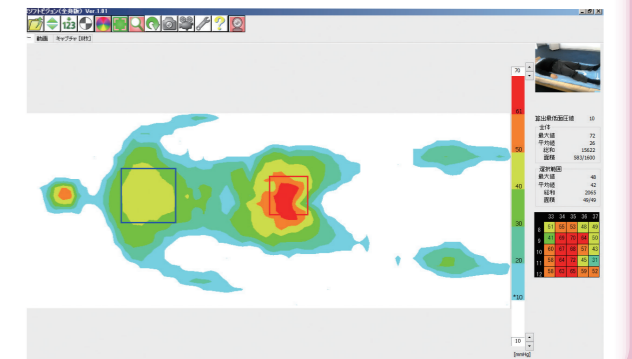


寝る を測る

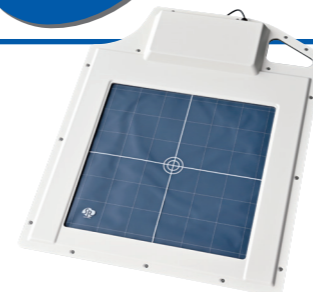


SRソフトビジョン™
全身版
メーカー希望小売価格
950,000円(税別)

測定範囲: 15~110mmHg ※10~14は色のみ
サイズ(mm): 2120×930 空間分解能: 28mm角
測定ポイント: 1600(64×25)



立つ を測る



SRソフトビジョン™
足圧版
メーカー希望小売価格
590,000円(税別)

測定範囲: 70~3000mmHg 空間分解能: 10mm角
サイズ(mm): 590×470 測定ポイント: 1024(32×32)

