

マルチサポートアームプラス 固定 仕様

- 材質
- ・肘掛け部：SEBS
 - ・フレーム：アルミ

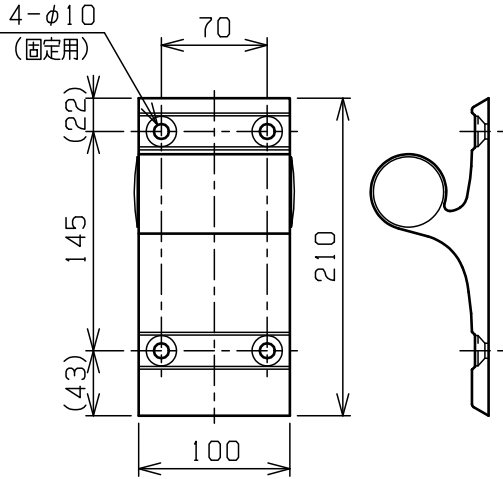
- 本体重量
- ・3.2kg

- 機構
- ・折り上げ 手動式

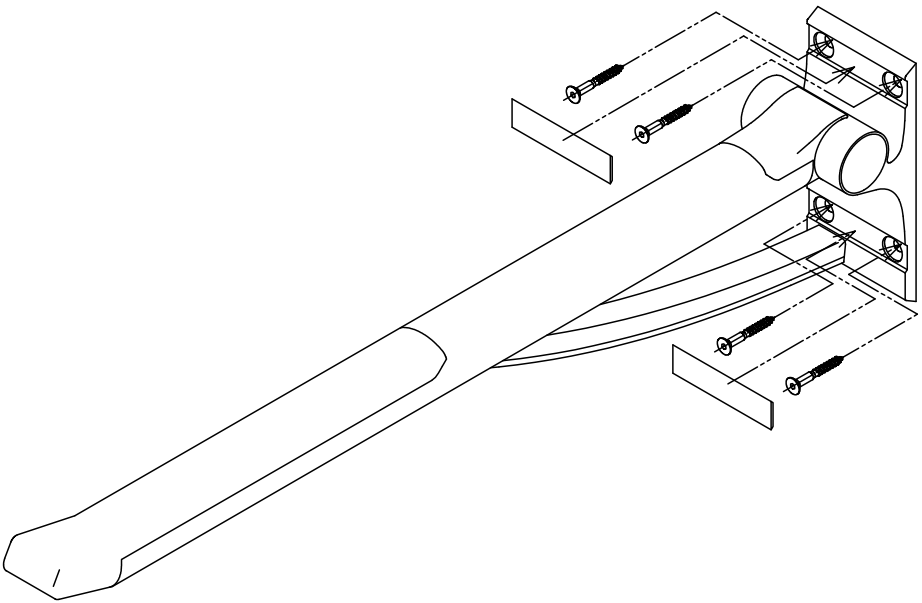
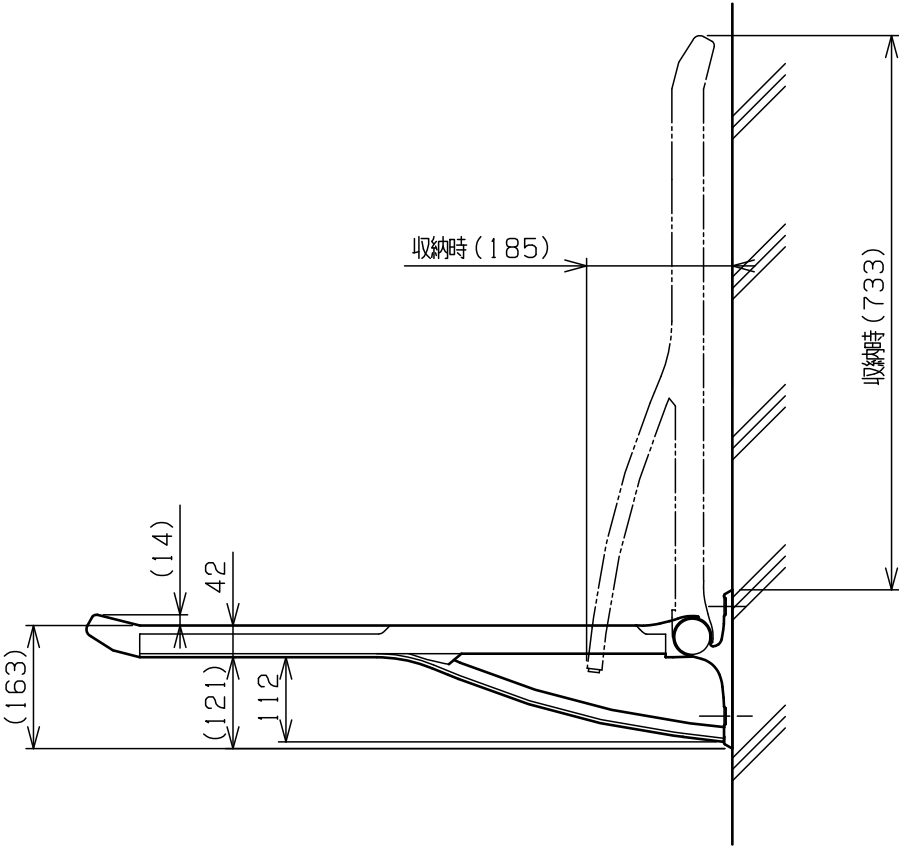
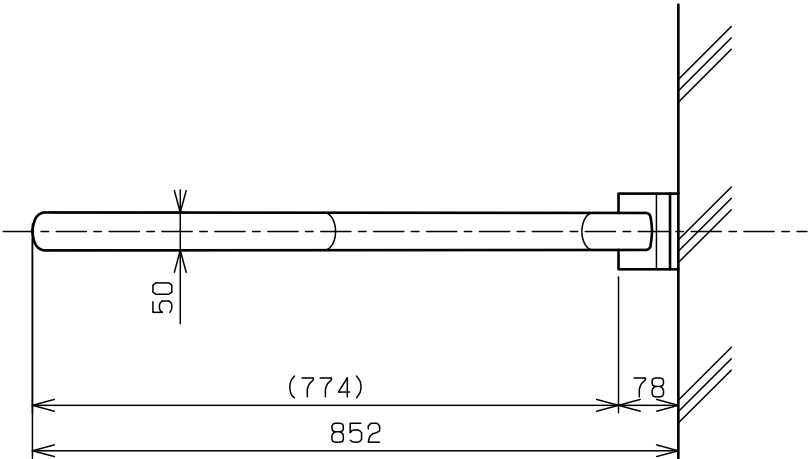
- 付属品
- ・コーチスクリュー（φ8×70）：4本
（材質：ステンレス）
 - ・ナイロンプラグ（φ10×50）：4本

- 垂直最大荷重
- ・100kg

- 品番
- ・5550-05：グレー
 - ・5551-72：白
 - ・5551-73：赤
 - ・5551-74：ライムグリーン



取付穴詳細図
(1:5)



アビリティーズ・ケアネット 株式会社 ABILITIES CARE-NET INC.		設計	製図	検図	検図	承認
		/ /	25/ 2/26 村田	/ /	25/ 2/26 野口	/ /
型式		投影	第三角法		尺度	1:10
図名	マルチサポートアームプラス 固定 意匠図	図番	TPR60332		SHEET OF	