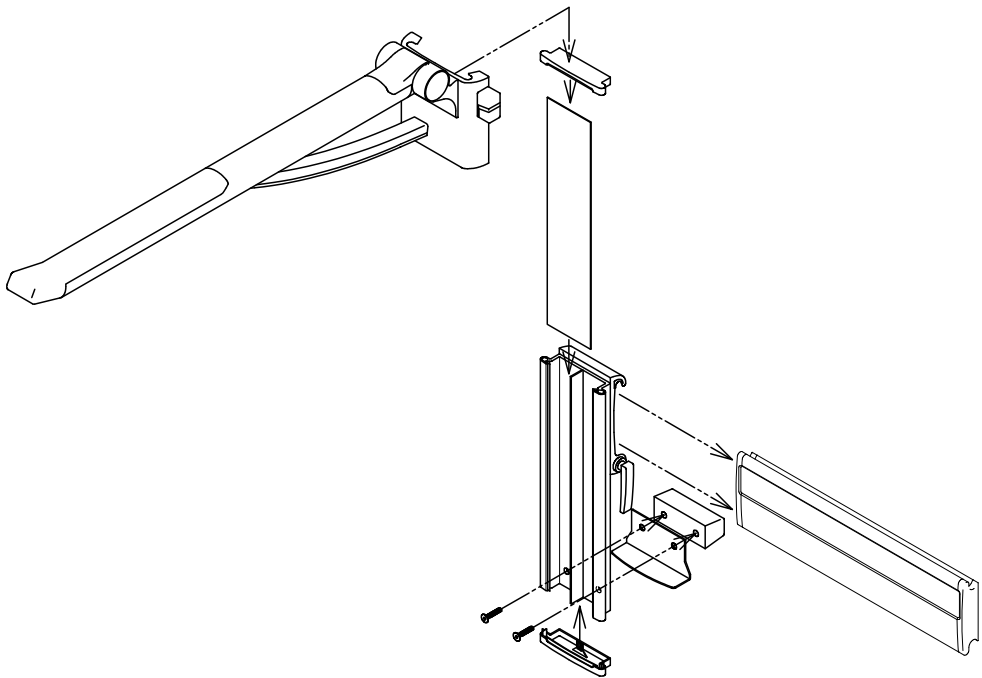
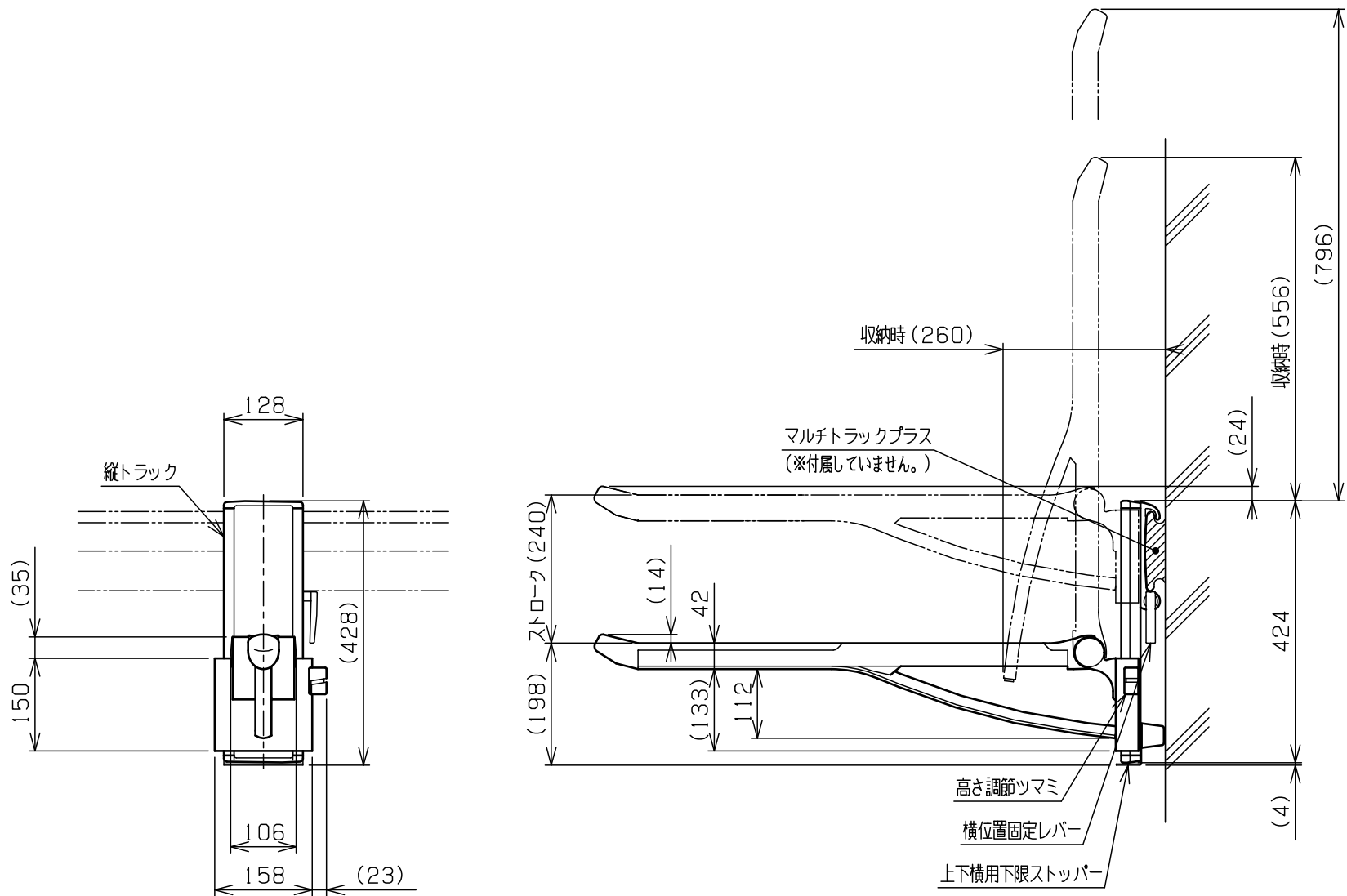
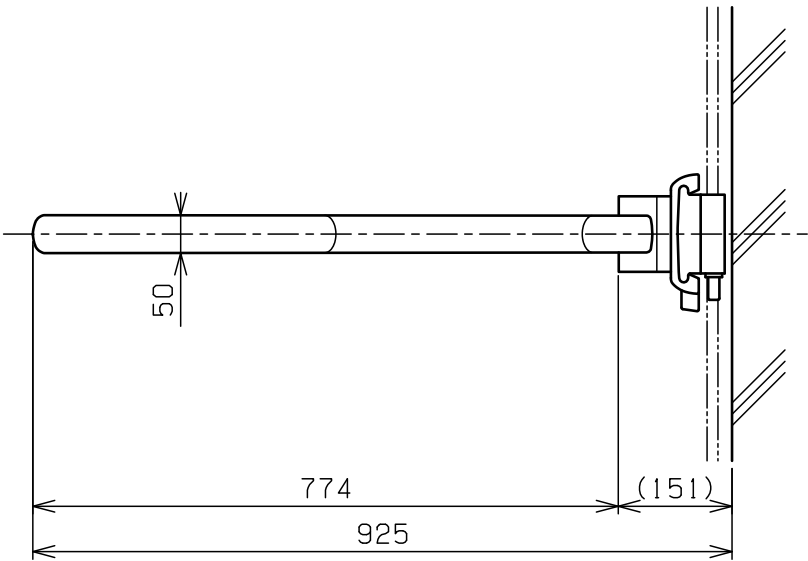


マルチサポートアームプラス 上下横 仕様

- 材質
- ・肘掛け部：SEBS
  - ・フレーム：アルミ
  - ・縦トラック：アルミ
- 本体重量
- ・5.3kg
- 機構
- ・折り上げ 手動式
  - ・上下移動 手動式（ストローク240mm）
  - ・横移動 手動式
- 垂直最大荷重
- ・100kg
- 品番
- ・5560-02：グレー
  - ・5553-02：白
  - ・5553-03：赤
  - ・5553-04：ライムグリーン
- 備考
- ・マルチトラックプラスは付属していません。
  - ・上下横用下限ストッパー付



アビリティーズ・ケアネット 株式会社		設計	製図	検図	検図	承認
ABILITIES CARE-NET INC.		/ /	25/ 2/26 村田	/ /	25/ 2/26 野口	/ /
型式		投影	第三角法		尺度	1:10
図名	マルチサポートアームプラス 上下横 意匠図	図番	TPR60334		SHEET OF	