

ユニバーサルキッチン 壁面補強 (全種共通)

木下地

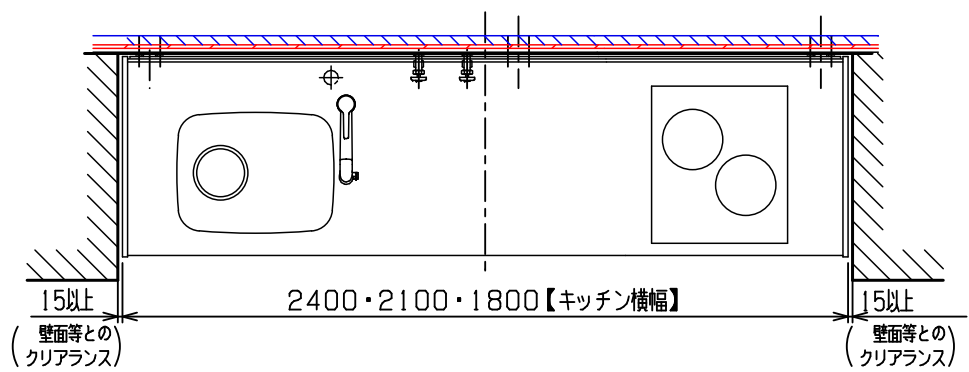
- ・キッチン支柱背面に取付桟（幅105mm以上、厚み30mm以上）を柱、間柱等の構造体に緊結してください。
- また、設置面全体にJAS規格品構造用合板（12mm以上×1枚）を、柱にビス等で十分に緊結してください。
- ・キッチンサイズによりキッチン支柱本数が異なります（W2400・W2100：3本、W1800：2本）。

商品概要

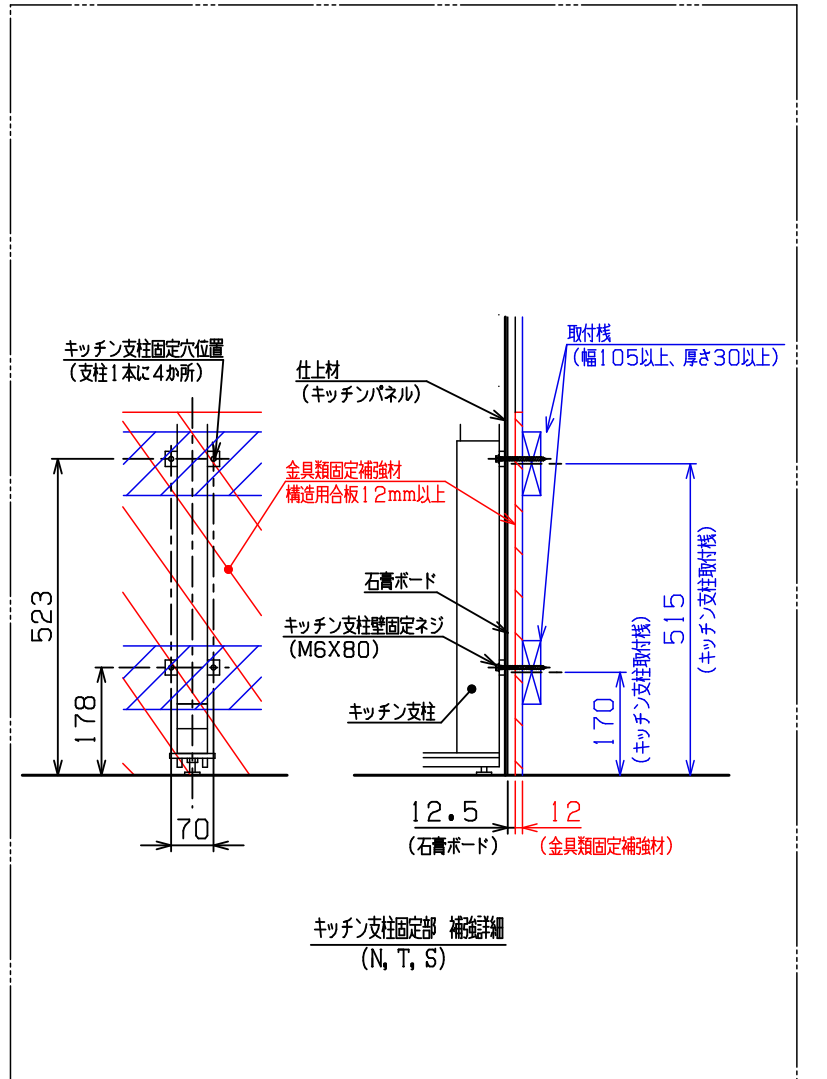
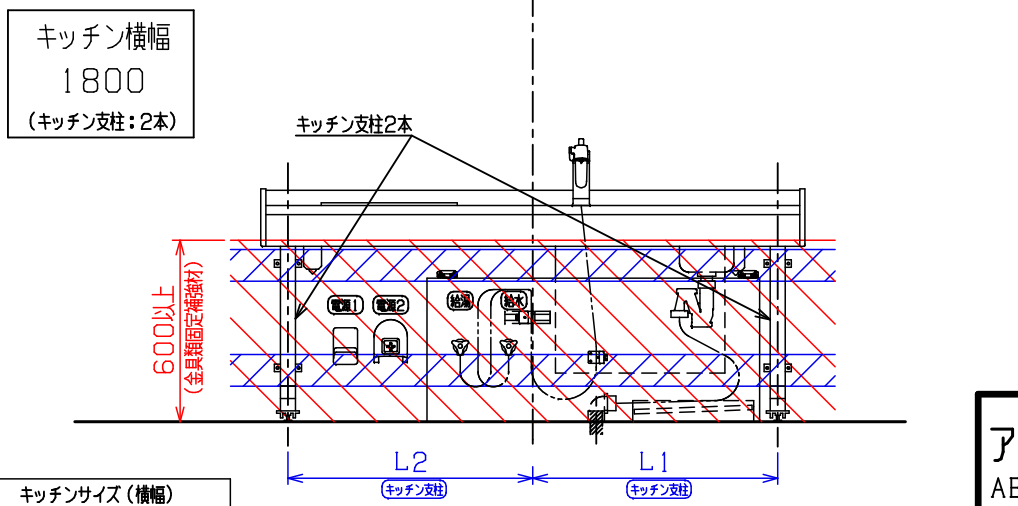
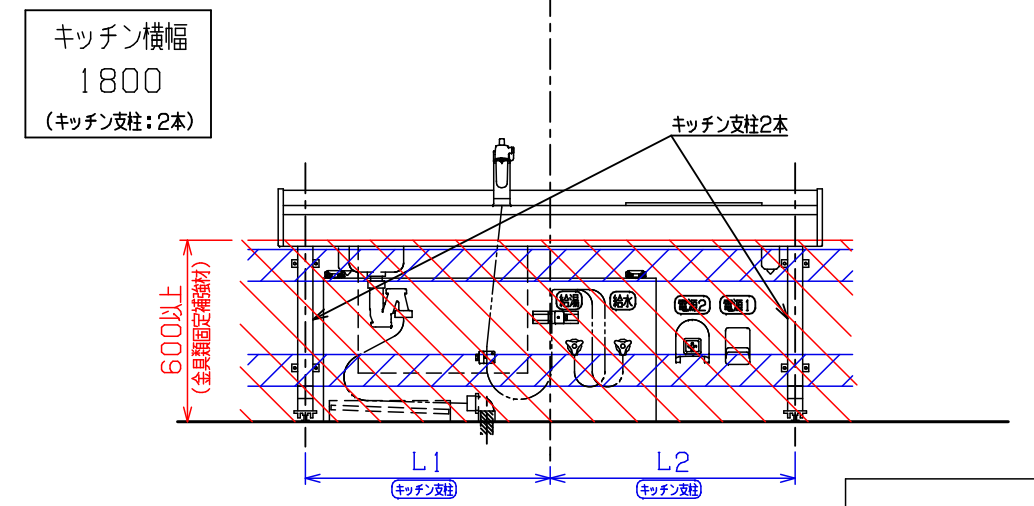
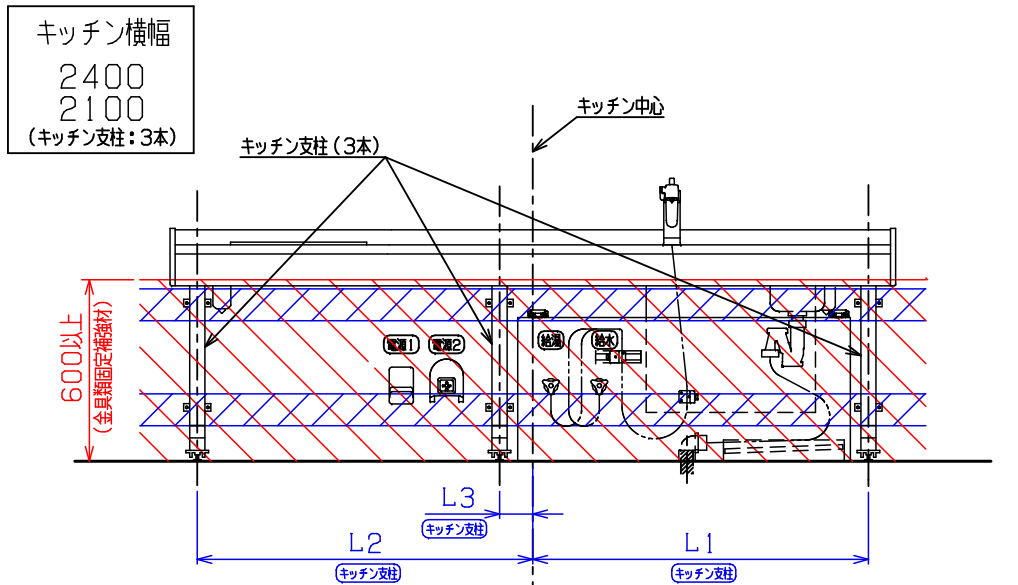
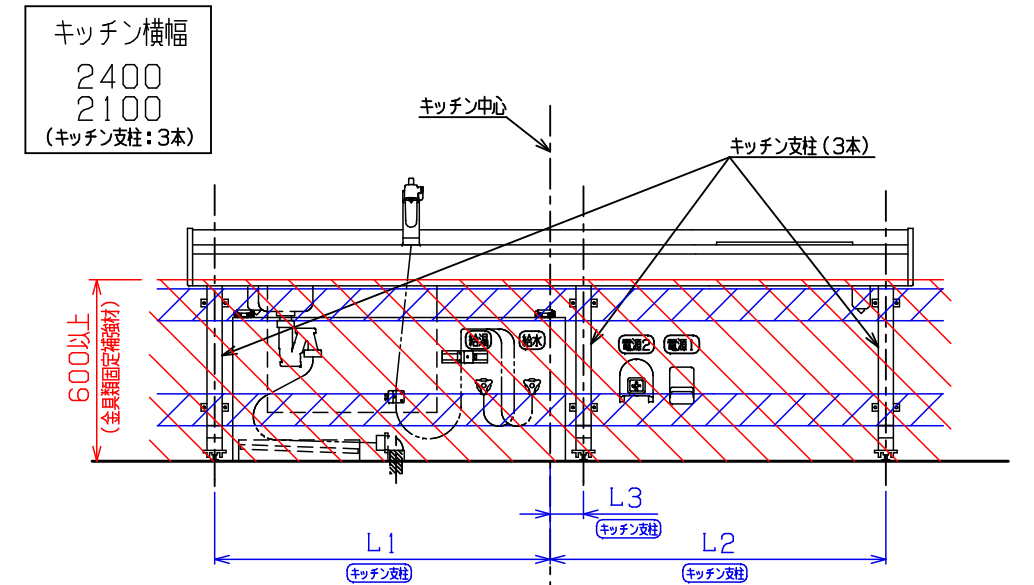
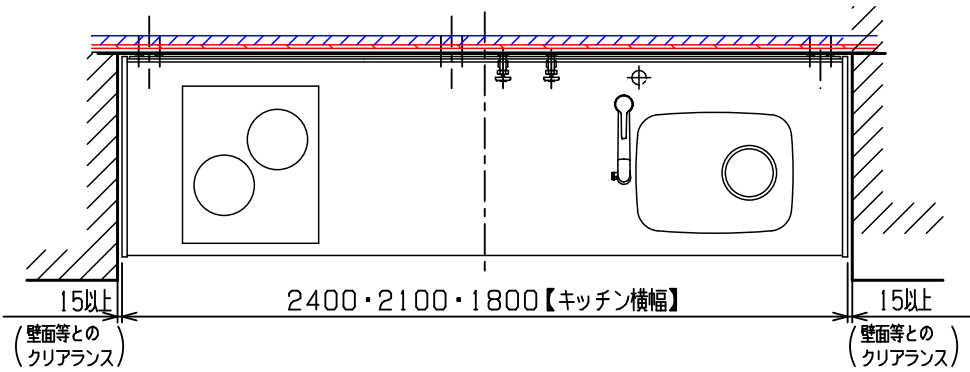
任意の位置に高さ調節が可能なキッチンです。  
商品には以下の特性があるので、下記注意事項を必ずお守り下さい。  
守らない場合は、前方に倒れたり、昇降動作の支障や漏水などの事故の原因になるおそれがあります。

- ・十分な壁強度が必要。（最高位置では壁固定位置に対して重心位置が高く、前方に倒れやすくなる）
- ・各配管は指定位置に配置が必要。（キッチン上下昇降を給湯・給水・排水ホースの曲がりにより吸収するので、指定位置からずれた場合、昇降動作の支障や漏水など事故の原因になるおそれがある）

左シンク



右シンク



		キッチンサイズ (幅)		
		2400	2100	1800
L1	キッチン支柱芯 (シンク側)	1100	960	810
L2	キッチン支柱芯 (IH調理)	1100	960	810
L3	キッチン支柱芯 (中央)	110	260	-

※記載内容は予告なく変更される場合がございます。予めご了承ください。

アビリティーズ・ケアネット 株式会社 ABILITIES CARE-NET INC.		設計 / /	製図 2026/03/03 小 泉	検図 / /	検図 2026/03/04 野 口	承認 / /
件名	昇降式キッチン ユニバーサルキッチン	投影	第三角法		尺 度	(A3出力時) 1:25
図名	ユニバーサルキッチン 補強参考図 (木下地) (全種共通)	図 番	TRP61214		SHEET 1/1	